

ENSACHEUSE ELECTRONIQUE A VIS



POUR L'ENSACHAGE DE GRANULEUX OU PULVERULENTS

Quelques exemples de produits conditionnés :
aliment bétail, concentrés minéraux vitaminés, pet-food, anti-parasitaire,
produits chimiques, farine de blé, colorants alimentaires, etc...

**PROGRAMMATION ELECTRONIQUE – ETANCHE - PAS DE POUSSIERE
NE CASSE PAS LES GRANULES - LECTURE INSTANTANEE**

CARACTERISTIQUES

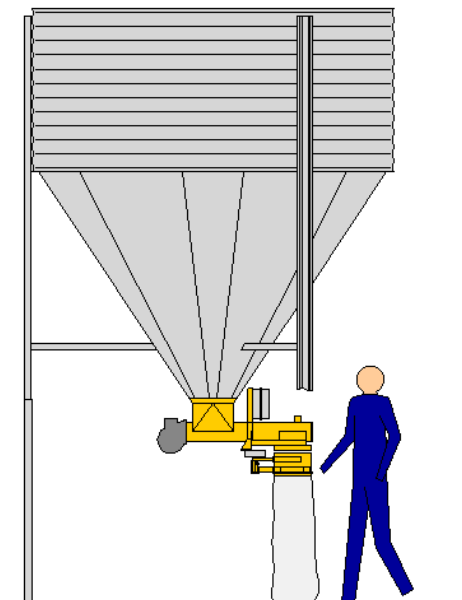
| | | |
|---------------------|------------------------------------------------------------------------------------------------------------------------------------------------------------------------------------------------------------|-----------|
| CONSTRUCTION | acier peint | inox 316L |
| DIMENSIONS POIDS | 1200x525x640 mm 80 KG | |
| ENTRAINEMENT | motoréducteur à roue et vis sans fin | |
| MOTORISATION | 1.1 kW triphasé | |
| EQUIPEMENTS | <ul style="list-style-type: none"> • boitard avec bride pour fixation sous boisseau • bouche d'ensachage avec attache sac rapide Ø275 mm (Ø220 sur demande) | |
| EXTRACTION | par vis sans fin Ø150 mm | |
| SACS | à bouche ouverte : polyéthylène, polypropylène, jute, papier... | |
| FONCTIONS | <ul style="list-style-type: none"> • indicateur digital avec capteur de flexion • mémorisation des seuils • tare et remise à zéro | |
| COFFRET ELECTRIQUE | <ul style="list-style-type: none"> • avec convertisseur de fréquence pour 2 vitesses programmables (grand débit et finition), permet d'ajuster la précision avec une cadence importante | |
| ACCESSOIRES | <ul style="list-style-type: none"> • trémie supérieure de stockage tampon • détecteur de niveau électronique • convoyeur de sac avec couseuse portable ou thermo-soudeuse | |

*** non homologuée pour transactions commerciales**

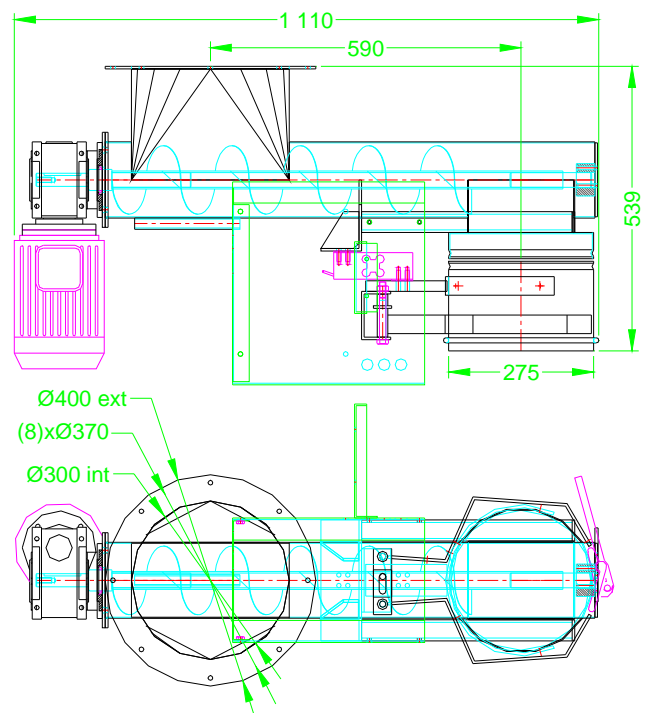
PERFORMANCES

De 80 à 120 sacs/heure selon le poids des sacs (50 à 25kg)

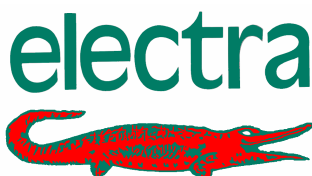
EXEMPLE D'UTILISATION



ensacheuse montée sur boisseau de stockage



Les caractéristiques techniques restent modifiables sans préavis



47170 POUDENAS - FRANCE

Tél.: 05 53 65 73 55

Fax: 05 53 97 33 05

e-mail: industrie@electra.fr

internet : www.electra.fr